

Manuel d'installation

Merci de lire attentivement le manuel avant l'installation

Merci de noter

Connexion électrique

Le four est équipé d'une prise et doit être connecté à une prise terre adaptée.

Conformément à la réglementation, la prise doit être installée et le câble de connection doit être remplacé seulement par un électricien qualifié.

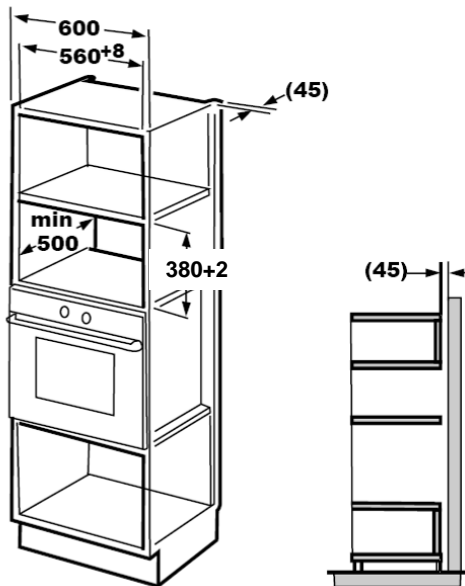
Si la prise n'est pas accessible après l'installation le commutateur doit être accessible sur le côté de l'installation avec un espace de 3mm.

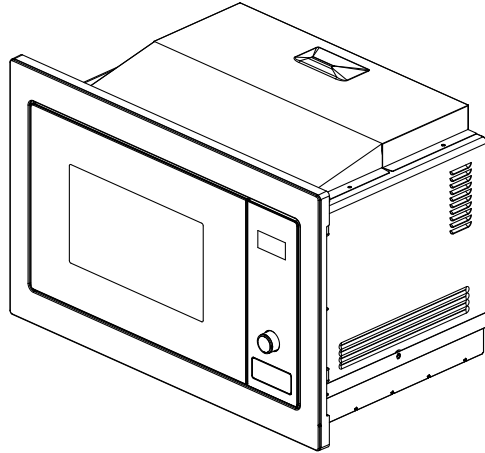
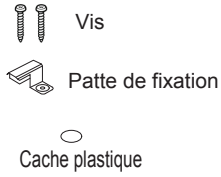
A.Meuble d'encastrement

Il n'est pas recommandé d'avoir une cloison derrière l'appareil.

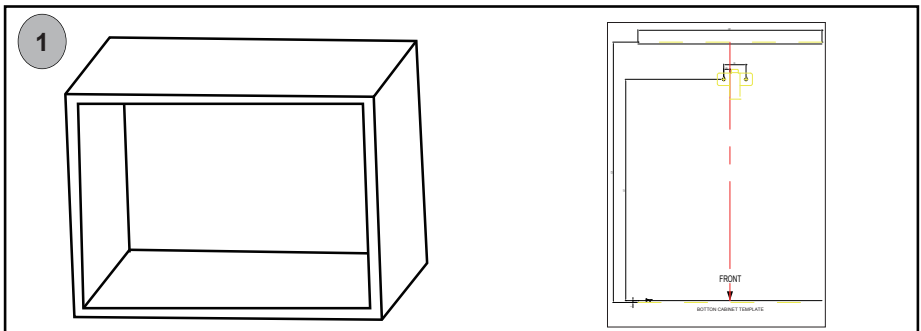
La hauteur d'installation minimale est 85cm.

Ne couvrez pas les fentes de ventilation et les zones de prise d'air.

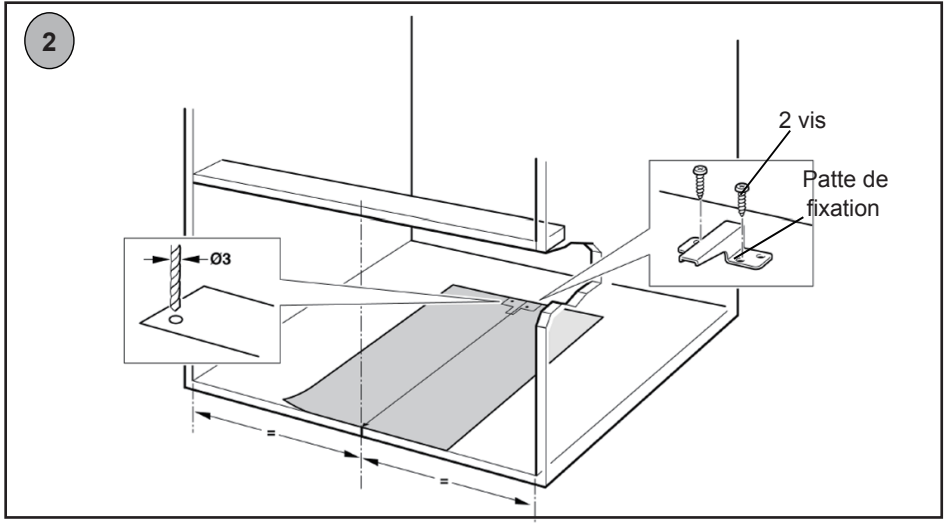




B Préparation du meuble

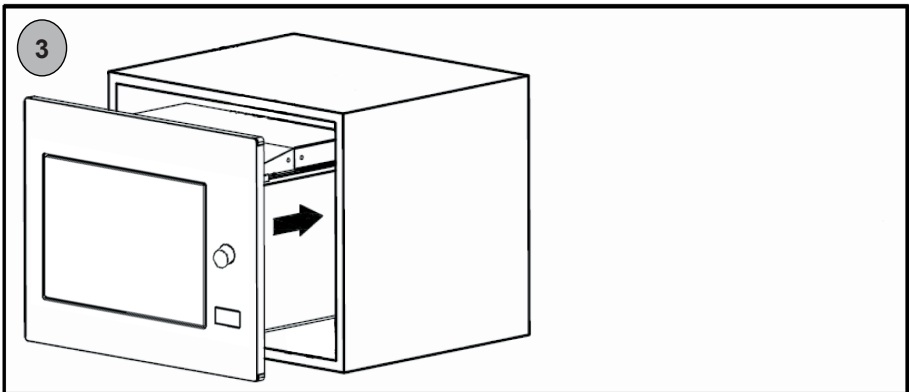


1 .Mettre le gabarit sur le bas de la niche du meuble en faisant en sorte que la ligne du gabarit soit centrée et coïncide avec le centre du bas de la niche.



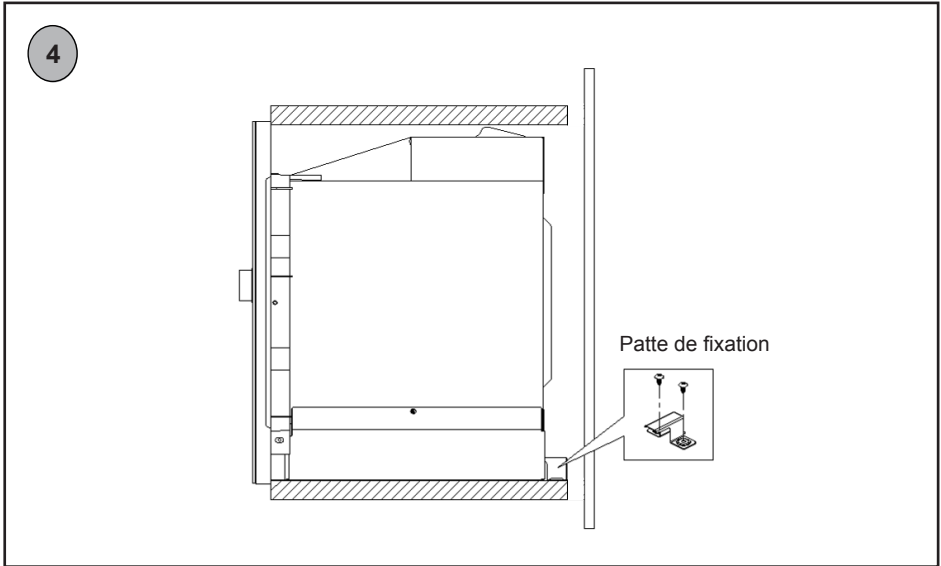
2. Fixer la patte de fixation avec les deux vis et enlever le gabarit installé précédemment.

C. Installer le four

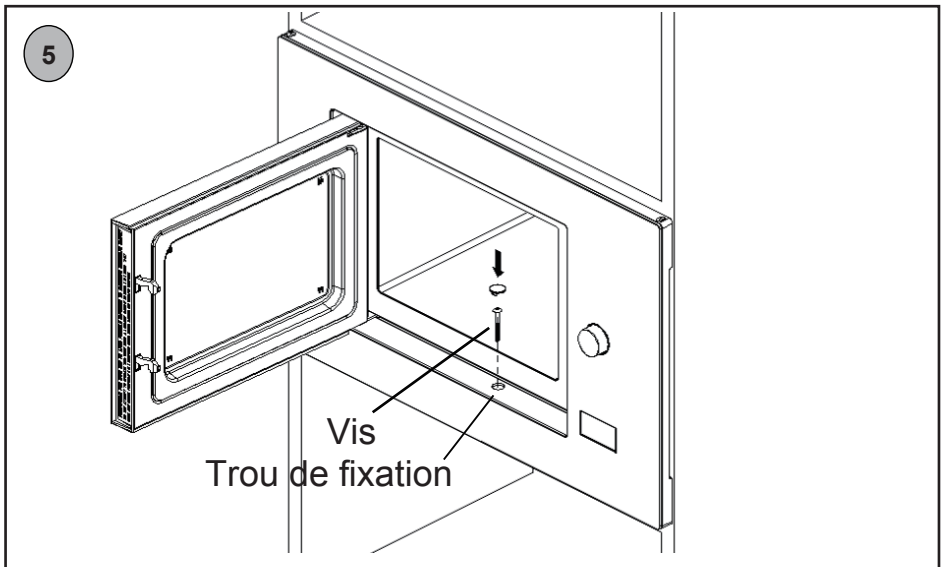


3. Installer le four dans la niche.

- Ne pas coincer ou plier le câble d'alimentation.



4. La patte de fixation est installée contre la paroi arrière du four



5. Ouvrir la porte, fixer le four au meuble avec la Vis par le trou de fixation.
Puis mettre le cache plastique sur le trou de fixation.