



IT

EN

FR

DE

ES

PT

RU

PL

UA

AR

MANUALE D'USO

USER MANUAL

MANUEL DE L'UTILISATEUR

BENUTZERHANDBUCH

MANUAL DE USUARIO

MANUAL DO USUÁRIO

ИНСТРУКЦИЯ ПО ИСПОЛЬЗОВАНИЮ

INSTRUKCJA OBSŁUGI

ПОСІБНИК КОРИСТУВАЧА

دليل الاستعمال

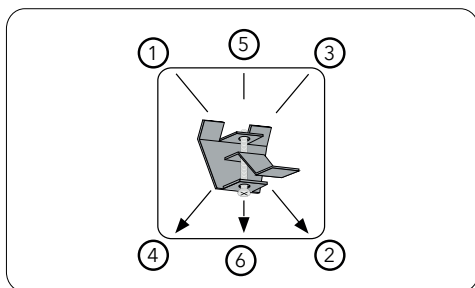
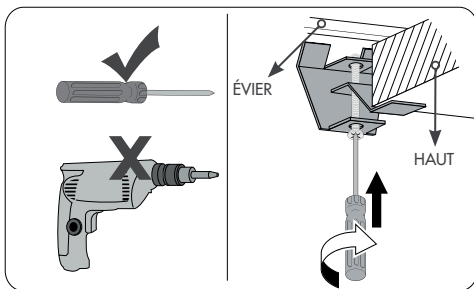
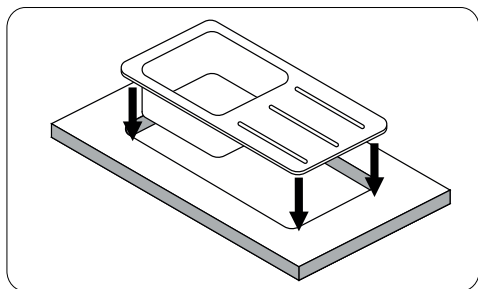
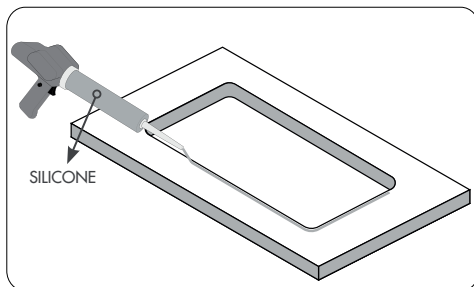
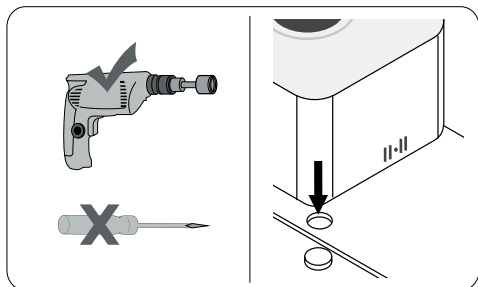


Avant de monter l'évier, il est conseillé de le laver avec un détergent ordinaire pour la vaisselle et une éponge souple afin d'éliminer les résidus de la production.

Bien rincer et essuyer avec un torchon en microfibre.

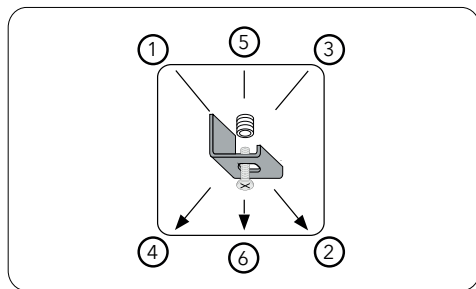
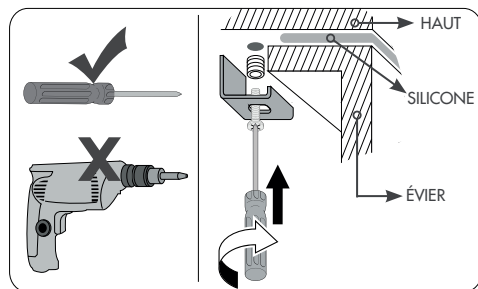
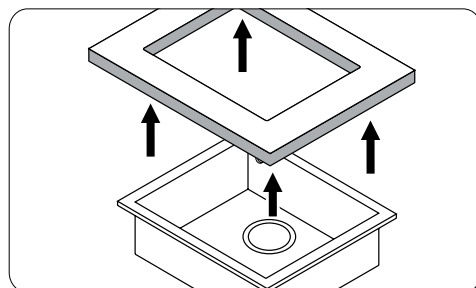
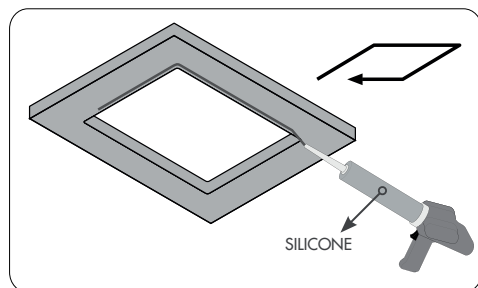
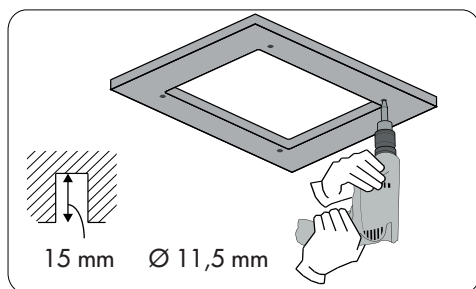
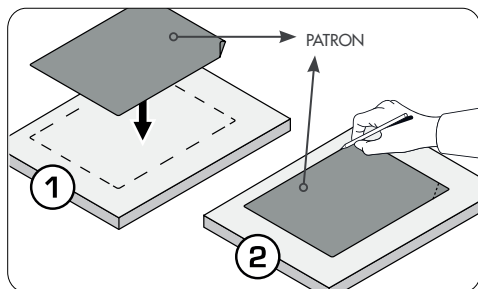


## INSTALLATION STANDARD





## INSTALLATION SOUS LE PLAN SUPÉRIEUR



Les éléments de l'emballage (sacs en plastique, polystyrène expansé, etc.) ne doivent pas être laissés à la portée des enfants parce qu'ils peuvent être source de danger.



Faire exécuter l'installation et les opérations d'assistance par des membres qualifiés du personnel selon les normes en vigueur.

Le silicone n'est pas fourni.

L'évier représenté dans le présent guide n'est présenté qu'à titre indicatif.



## 1. ENTRETIEN ORDINAIRE

Nettoyer le produit Smeg est simple et rapide. Même si la surface non poreuse empêche la pénétration des liquides à l'intérieur du matériau, il est préférable de les éliminer immédiatement en utilisant une éponge souple non abrasive et du produit vaisselle ordinaire, puis de rincer les surfaces et de les sécher avec soin avec un torchon en microfibre.



## 2. ENTRETIEN EXTRAORDINAIRE

Le nettoyage des taches plus coriaces ne présentera aucune difficulté : il suffira de choisir le produit approprié et de l'utiliser correctement.



Si des taches coriaces se forment sur des produits de couleur **CLAIRE**, il est possible d'utiliser une solution à base d'eau de Javel et d'eau tiède ( $\frac{3}{4}$  et  $\frac{1}{4}$ ), laisser agir pendant environ 8 heures (il est conseillé d'exécuter cette opération de nuit) en rinçant abondamment à conclusion de l'opération et en séchant soigneusement toute la surface avec un torchon en microfibre. Dans le cas où les taches persisteraient, l'opération pourra être répétée de 1 à 2 fois.



Si des taches obstinées devaient se former sur des produits de couleur **SOMBRE**, il est possible d'agir dessus et de les effacer en utilisant une éponge souple non abrasive et du produit vaisselle ordinaire en faisant de petits gestes circulaires. Pour conclure, rincer à l'eau tiède et sécher soigneusement toute la surface avec un torchon en microfibre. Dans le cas où les taches persisteraient, l'opération pourra être répétée de 1 à 2 fois.



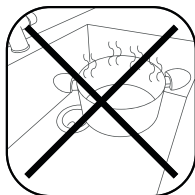
Pour supprimer les taches de calcaire, il est conseillé d'utiliser un produit anticalcaire désincrustant et anti-corrosion dilué dans de l'eau tiède. Distribuer la solution de façon uniforme sur toute la surface du Produit. Avec une éponge souple non abrasive, faire de petits mouvements circulaires en laissant agir l'anticalcaire pendant quelques minutes (observer les instructions et les modalités d'usage rapportées sur l'étiquette du produit). Pour conclure, rincer à l'eau tiède et sécher soigneusement avec un torchon en microfibre.

La non-observation des instructions de nettoyage et d'entretien rapportées sur le présent manuel pourraient rendre la garantie conventionnelle du producteur nulle et non avenue.



Nous vous conseillons d'observer les précautions suivantes pour maintenir inaltérées les caractéristiques du produit:

- sécher tous les jours la surface du produit en évitant les dépôts prolongés d'eau qui pourraient entraîner la formation de calcaire
- ne pas utiliser de détergents contenant des substances alcalines et des liquides agressifs (comme par exemple de l'ammoniac, de la soude caustique, des déboucheurs)
- ne pas supprimer de résidus de saleté avec des pailles d'acier ou des éponges abrasives qui pourraient en endommager la surface
- ne pas couper ou hacher directement sur la surface du produit parce que cela pourrait entraîner des éraflures irréparables (il est conseillé d'utiliser une planche à découper)
- éviter les heurts accidentels qui pourraient provoquer des microlésions qui ne pourront pas être réparées
- ne pas poser de la vaisselle, des cafetières et des casseroles brûlantes directement sur la surface de l'évier: des décolorations et/ou des lésions pourraient se former en correspondance des taches
- éviter de verser des liquides bouillants dans l'évier sans avoir d'abord ouvert le robinet d'eau froide et s'assurer de la présence d'au moins 1 cm d'eau sur le fond, sans quoi cela pourrait endommager le produit
- pour prévenir la formation de taches de calcaire, un traitement de décalcification est conseillé au moins 1 fois par semaine, opération conseillée surtout pour les éviers de couleur obscure. Remplir la cuvette d'eau tiède et ajouter deux cuillerées de détergent liquide ou en poudre pour les lave-linge, ou une pastille. Laisser la solution, pendant 5 à 6 heures. Bien rincer et essuyer avec soin.



Ne pas poser directement sur l'évier des marmittes ou casseroles tout juste retirées du feu (dans certains cas, on atteint 500 °C).

Smeg S.p.A  
Via Leonardo da Vinci, 4  
42016 Guastalla (RE), ITALY  
[smeg@smeg.it](mailto:smeg@smeg.it)

