

---

**PANNUN KÄYTTÖ**

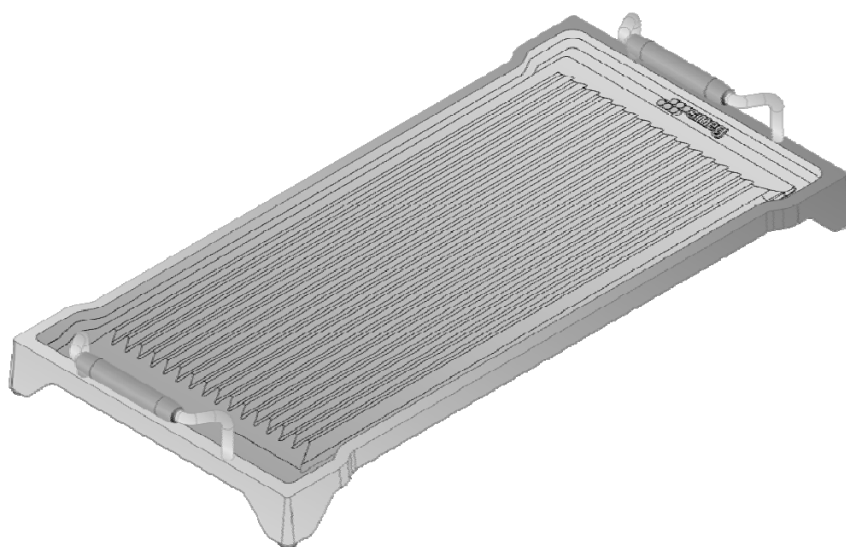
**FI**

---

**BRUK AV GRILLPANNEN**

**NO**

---



**ENSIMMÄINEN KÄYTTÖ**

Huuhtelee, kuivaa ja levitä ohut kerros öljyä pannulle.

**ASEMOINTI**

Tämä levy on asetettava keittotasolle vain oikeanpuoleisen rutilän **paikalle** ja se asettuu suoraan kalapannu + lisäpolttimien parin päälle.

Irrota ensin barbeque-levy ja sitten kalapannun rutilä. (kuva 1).

Aseta barbeque-levy ja sitten pannu oikeanpuoleisten polttimien päälle (kalapannu + lisäpoltin).

Aseta pannu kuvassa 2 osoitetulla tavalla (kahvat laitteen etuosan suuntaan) ja aseta jalat keittotason pohjalle siten, että sen kaatumiseen liittyvä vaara voidaan estää. (Kuva 3)

**KÄYTTÖ**

- Samassa laitteessa ei ole mahdollista käyttää samanaikaisesti enemmän kuin yhtä levyä.
- Levyn alla olevat liekit voidaan käynnistää samanaikaisesti maksimiin asentoon korkeintaan 15 minuutiksi. Kyseisen ajan kuluttua ne on asetettava minimiasentoon
- Käyttö ei saa kuitenkaan ylittää 60 minuuttia. Kyseisen ajan kuluttua polttimia on pidettävä sammutettuna vähintään 60 minuutin ajan.
- Laitteessa oleva uuni tai uunit, joissa levyä käytetään voivat toimia samanaikaisesti levyn kanssa korkeintaan 60 minuutin ajan noudattamalla laitteen käyttöohjeessa annettuja ohjeita.
- Käytön jälkeen odota vähintään 15 minuuttia ennen kuin lisävaruste otetaan pois laitteesta.
- Vaikka vain yhtä poltinta käytetään, samoja varoituksia on noudatettava.

**PUHDISTUS JOKAISEN KÄYTÖN JÄLKEEN**

Pannun puhdistus on helpompaa kun sen lämpötila on vielä haalea. **Älä upota sitä veteen heti käytön jälkeen**, odota että se jäähtyy.

Ota se pois keittotasolta ja puhdista se käyttämällä rautalevyille tarkoitettua harjaa, kuumaa vettä ja yleistä astianpesuainetta.

**FØRSTE GANGS BRUK**

Skyll, tørk og olje grillpannen lett.

**PLASSERING**

Denne pannen skal plasseres på koketoppen kun **på plassen** til den høyre risten, og plasseres direkte på blussparet fisk + ekstra.

Fjern først grillplaten og deretter fiskeristen. (fig.1).

Sett grillplaten på plass igjen, og plasser så grillpannen på blussene til høyre (fisk + ekstra).

Plasser grillpannen som vist i figur 2 (med håndtakene vendt mot framsiden av produktet) og sett føttene på koketoppen på en slik måte at innretningen ikke kan velte. (Fig. 3)

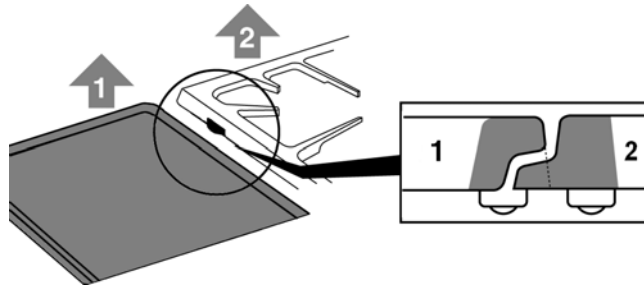
**BRUK**

- Det er ikke mulig å bruke mer enn en plate samtidig på det samme produktet.
- Blussene under platen kan være tent samtidig i maksposisjon i maksimalt 15 minutter. Etter denne perioden må de stilles ned til minimumsposisjon.
- Bruken må uansett ikke overstige 60 minutter. Etter denne perioden må blussene slukkes og holdes avslått minst 60 minutter.
- Stekeovnen eller ovnene om finnes på produktet der man bruker platen kan være på samtidig med platen i maksimalt 60 minutter, i overensstemmelse med indikasjonene gitt i produktets bruksanvisning.
- Etter bruk må du vente i minst 15 minutter før du fjerner tilbehøret fra produktet.
- Også hvis man bruker en enkelt brenner må disse reglene respekteres.

**RENGJØRING ETTER HVER BRUK**

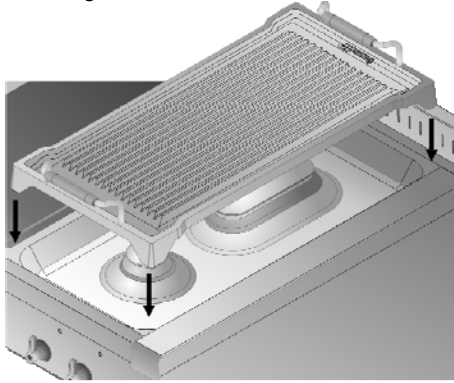
Det er lettere å rengjøre grillpannen når den fremdeles er lunken. **Ikke legg den i vann rett etter bruk**, vent til den avkjøles.

Ta den av fra koketoppen og fortsett med rengjøringen ved hjelp av en børste for plater i støpejern, varmt vann og vanlig oppvaskmiddel.

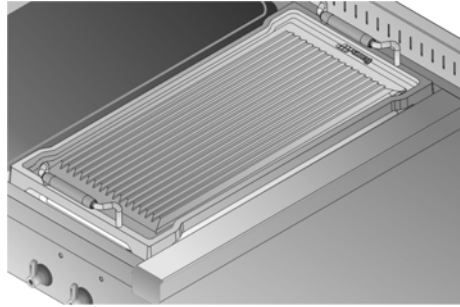


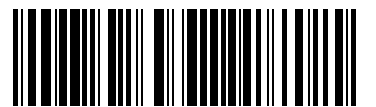
Kuva/Fig. 1

Kuva/Fig. 2



Kuva/Fig. 3





914776977/A