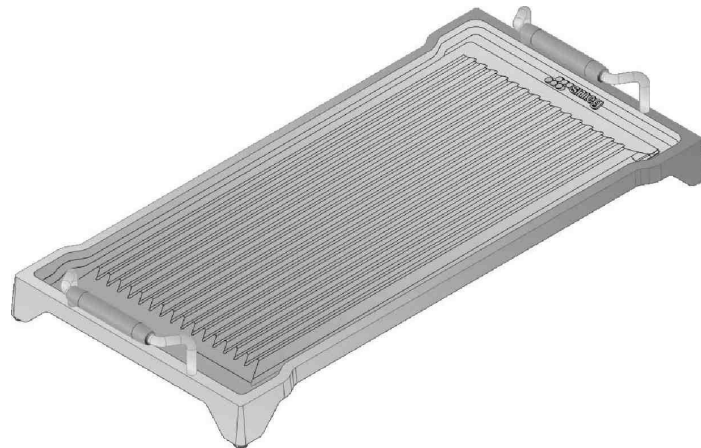


## ΧΡΗΣΗ ΤΗΣ ΣΧΑΡΑΣ ΨΗΣΙΜΑΤΟΣ



### ΠΡΩΤΗ ΧΡΗΣΗ

Ξεβγάλετε, σκουπίστε και λαδώστε ελαφρά την σχάρα.

### ΘΕΣΗ

Η σχάρα χρησιμοποιείται αντί των κανονικών βάσεων για τα σκεύη, οι οποίες βρίσκονται στην δεξιά πλευρά της κουζίνας πάνω από την ψαριέρα.

Σηκώστε την επιφάνεια από teflon πριν αφαιρέσετε την βάση των σκευών από την ψαριέρα (Εικ. 1) και αντικαταστήστε, προσέχοντας η σχάρα ψησίματος να εφαρμόζει καλά και να είναι ευθυγραμμισμένη (Εικ. 2/3).

### ΧΡΗΣΗ

Η σχάρα μπορεί να χρησιμοποιηθεί για ψήσιμο, για ρόδισμα ή ως μπάρμπεκιου. Η σχάρα λειτουργεί καλύτερα ενεργοποιώντας και τα δύο φλόγιστρα. Επιτρέψτε στη σχάρα να ζεσταθεί πριν ξεκινήσετε το μαγείρεμα.

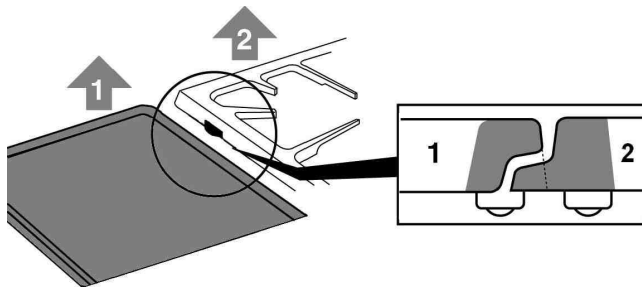
### ΚΑΘΑΡΙΣΜΟΣ ΜΕΤΑ ΤΗΝ ΧΡΗΣΗ

Είναι ευκολότερο να καθαρίσετε την σχάρα όταν είναι ακόμα ζεστή. Μην την τοποθετήσετε καυτή απευθείας κάτω από το νερό, αλλά επιτρέψτε να κρυώσει λίγο.

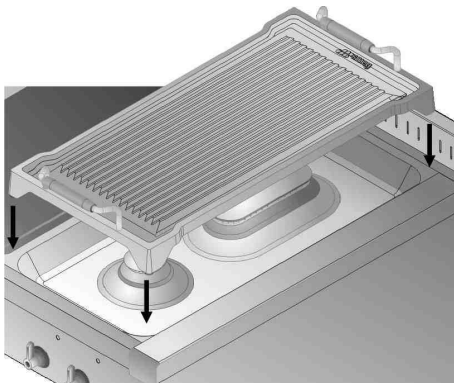
Αφαιρέστε την από την κουζίνα και καθαρίστε χρησιμοποιώντας βούρτσα για μαντεμένιες επιφάνειες, ζεστό νερό και κανονικό υγρό απορρυπαντικό.

Οποιοδήποτε επίμονοι λεκέδες ή υπολείμματα φαγητού μπορούν να αφαιρεθούν ευκολότερα εάν αφήσετε την σχάρα να μουλιάσει για λίγο. Σκουπίστε προσεκτικά.

Εικ. 1



Εικ. 2



Εικ. 3

